



ФОСАГРО®

**Единый центр управления
транспортной логистикой**

Группа Компаний «ФосАгро»

Российская компания, **ведущий** мировой производитель **экологичных** минеральных удобрений.


№1

в **РОССИИ** по поставкам всех видов удобрений на внутренний рынок

в **МИРЕ** по производству высокосортного апатитового концентрата

в **ЕВРОПЕ** по объему выпуска фосфорсодержащих удобрений

в **Африке и Бразилии** по объему поставок фосфорных удобрений из РФ



23 тыс. человек
численность персонала

74 региона
присутствия

100 стран
география поставок
удобрений

Описание проекта

Задача: реализация оперативного отображения данных о состоянии перевозок грузов в текущем управлении логистическими процессами группы компаний

Цель: повышение эффективности управления и мониторинга грузоперевозками

Заказчик: АО «Апатит»

Исполнитель: Компания K2тех

Объекты внедрения:

- Азотный комплекс АО «Апатит»
- Фосфорный комплекс АО «Апатит»
- Волховский Филиал АО «Апатит»
- Балаковский филиал АО «Апатит»
- Кировский филиал АО «Апатит»



Создание центра управления ж/д логистикой с видеостеной:

- > Мнемосхемы поставок и маршрутов
- > Мнемосхемы критических событий
- > Видеостена
- > Центральный экран



Решения: Автоматизация отчетности с помощью информационных панелей

- > Отчеты для планирования
- > Отчеты для мониторинга
- > Отчеты для принятия управленческих решений

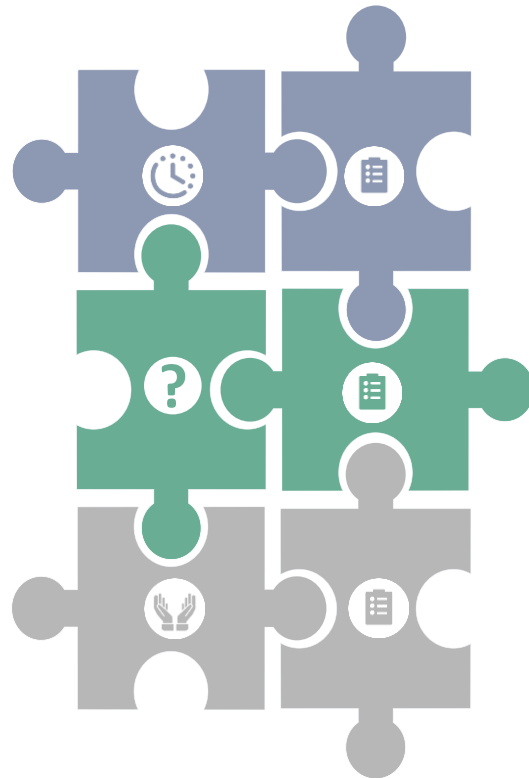
Существующая проблематика и пути решения



Затраты времени на ручную обработку огромного массива информации о текущих перевозках в разрозненных источниках

Разная интерпретация данных участниками процесса

Сложность ручного заполнения отчетов



Формирование единого информационного пространства, базы данных, источников информации

Создание интуитивно понятных общедоступных мнемосхем

Формирование единых информационных панелей для различных групп пользователей

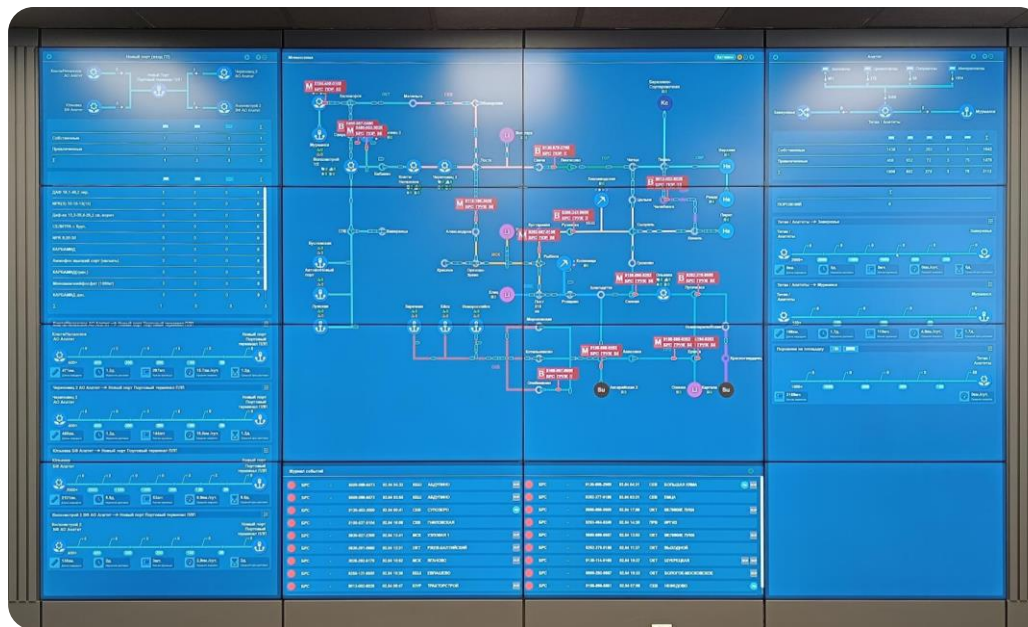
Актуальность и ИННОВАЦИОННОСТЬ

Актуальность проекта заключается в реализации функции логистики по оперативному мониторингу событий в процессе перевозок и своевременному реагированию на них.

Возможности системы:

- ✓ Автоматическая обработка огромного потока данных
- ✓ Выявление важных событий, требующих внимания диспетчера, и ранжирование их по критичности
- ✓ Привязка конкретных данных к месту возникновения и причастному объекту

Инновационность проекта заключается в использовании комплекса программных и аппаратных решений в качестве передовой системы анализа и визуализации данных



Реализованная стратегия 2025



Сокращение удельных
транспортных издержек



Обеспечение ритмичности
производства и сбыта



Развитие портовой
инфраструктуры

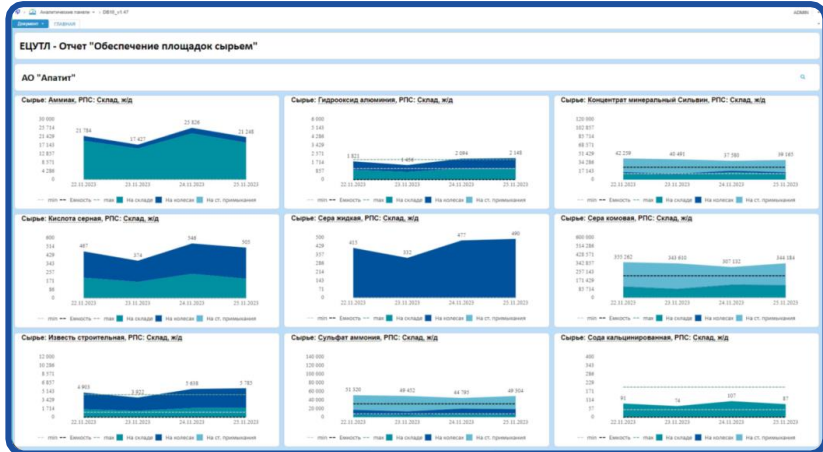


Повышение
эффективности
ЛОГИСТИКИ



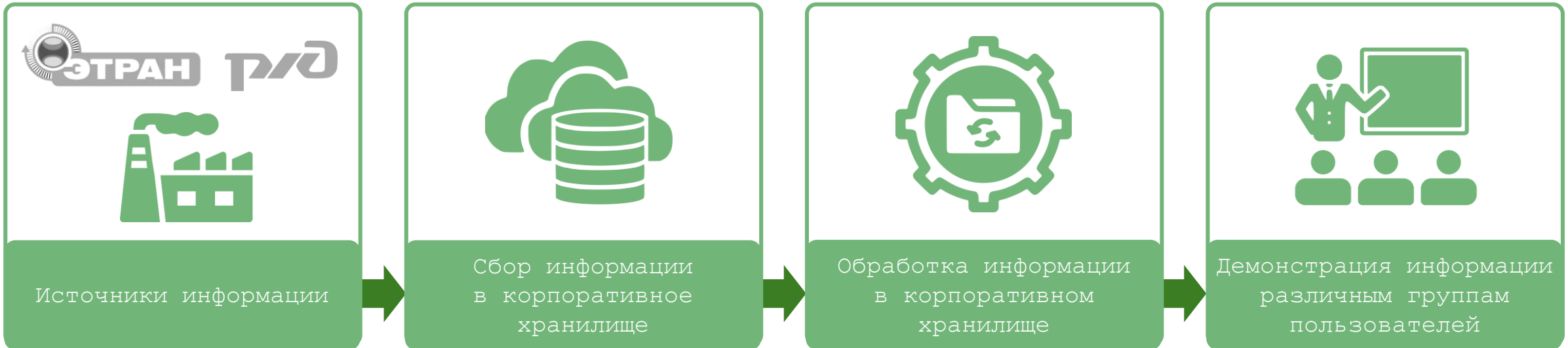


Цифровые технологии и решения



Программное обеспечение:

- > Форсайт. Аналитическая платформа
- > Серверное приложение Linux
- > Интеграция в существующий ИТ-ландшафт



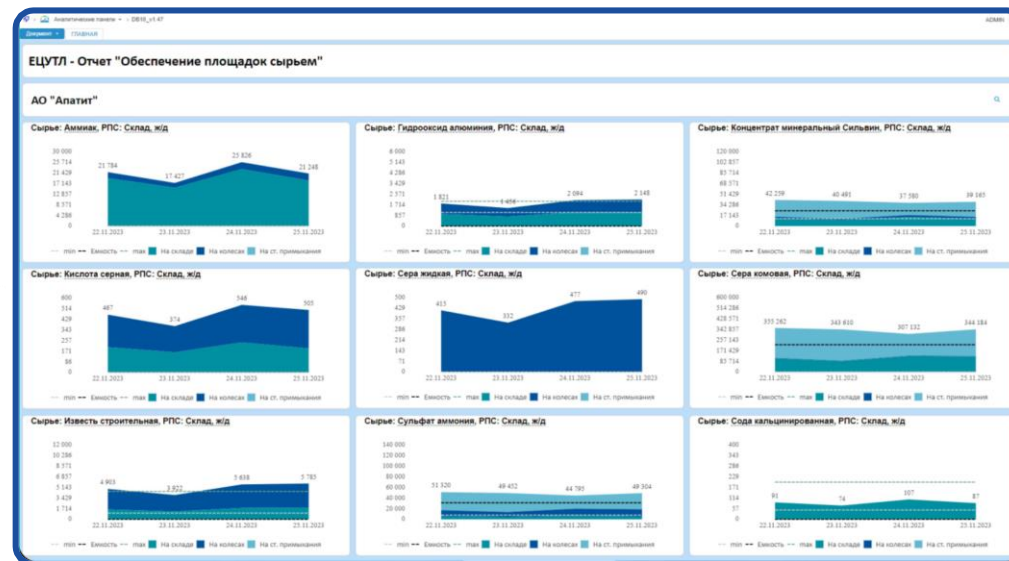
Эффекты от внедрения решения

- Мониторинг процессов ж/д логистики:**
Оперативная реакция и своевременное решение экстренной ситуации с доставкой



- Данные об операциях и ресурсах в едином источнике:**
 - > работа парка вагонов;
 - > обеспечение заводов сырьем;
 - > накопление готовой продукции;
 - > перевозки грузов и вагонов

- Повышение скорости и качества принятия решений диспетчерами:**
Экономия времени на подготовку отчетности. Больше времени и внимания на контроль и анализ логистики. Принятие взвешенных решений.

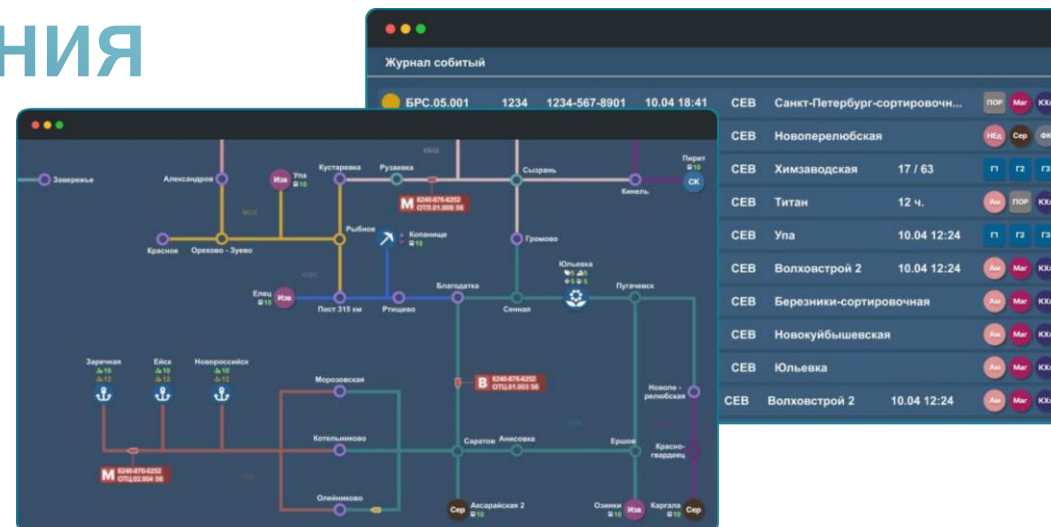
- Автоматизация процесса расчета важных показателей:**
 - > эффективность операций;
 - > оборачиваемость вагонов;
 - > загруженности вагонов;
 - > привлечения парка вагонов.






Эффекты от внедрения решения

- 
Усиление диспетчерского контроля за перевозками:
 Доступ к актуальной информации о работе логистической сети компании **в любое время**
- 
Снижение рисков получения неточных данных
Отсутствие рисков получения и/или передачи неточной информации благодаря представлению всех данных в едином формате.

Сроки: с 31.01.2023 по 01.08.2024



Результат:

- 
Внедрено ПО «Система визуализации данных ЕЦУТЛ»
 для обработки и графического отображения данных.
- 
Автоматизирована отчетность с помощью информационных панелей.
- 
Выполнено техническое оснащение ситуационного центра управления ж/д логистикой.

